

► 联系方式:

招商一处: 0519-8232 1250

招商二处: 0519-8232 7254

招商三处: 0519-8233 2363 英语、德语

招商四处: 0519-8236 2882 日语、韩语

招商五处: 0519-8269 0030

招商六处: 0519-8236 6133



官微

江苏金坛经济开发区管理委员会

地址: 江苏省常州市金坛区华城路168号
电话: 0519-8233 2363 0519-8233 2375
网址: www.jtez.cn
邮编: 213200



中国·金坛

投资指南

INVESTMENT GUIDE

江苏金坛经济开发区





中国 · 金坛

国家生态市
国家园林城市
国家卫生城市
国家环保模范城市
中国50家投资环境诚信安全区
中国最具投资潜力中小城市百强县市



目录

CONTENTS



第一篇

背景概况

魅力常州
常州智造
美丽金坛
活力开发区
07 05 03 01



第二篇

区位优势

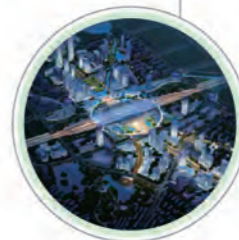
09 / 交通网络体系



第三篇

产业集群

国内外知名企业
汽车及零部件产业 /
高端装备产业 /
绿色电源产业 /
信息通信产业 /
新能源产业 /
18 17 16 15 13 11



第四篇

投资环境

19 / 基础设施
20 / 商务成本
21 / 人才资源
23 / 公共平台
25 / 人居环境



第五篇

专业服务

一站式服务 / 27



魅力常州

长江之南、太湖之滨



春秋淹城遗址



天宁禅寺



中华恐龙园

▼ 中华龙城、江南常州

常州，简称“常”，别称“龙城”，位居长江之南、太湖之滨，处于长三角中心地带，与上海、南京两大都市等距相望，与苏州、无锡联袂成片，构成苏锡常都市圈，是长三角地区重要的现代制造业基地。

- 建城历史：3200多年
- 行政区域：金坛、武进、新北、天宁、钟楼五个行政区及溧阳县级市
- 面积：4373平方公里
- 人口：常住人口470万
- 气候：亚热带湿润季风性气候，四季分明，气候温润



众泰大迈生产基地

常州“智造”

智造——创造美好生活

常州始终坚持将创新驱动作为核心战略，全力推动十大产业链健康快速成长，为经济社会发展增添新动力。

- 中国大陆最具创新力城市10强
- 私营经济活力指数居第1位
- 3600多家外国投资企业
- 61家世界500强企业
- 2016年GDP总额5774亿元



▲ 常州“智造”——打造十大产业链

新能源汽车及汽车核心零部件

新能源

新材料

新一代信息技术

新医药及生物技术

轨道交通

航空装备

节能环保

智能制造装备

智能电网



美丽金坛 宜商宜居 领秀江南

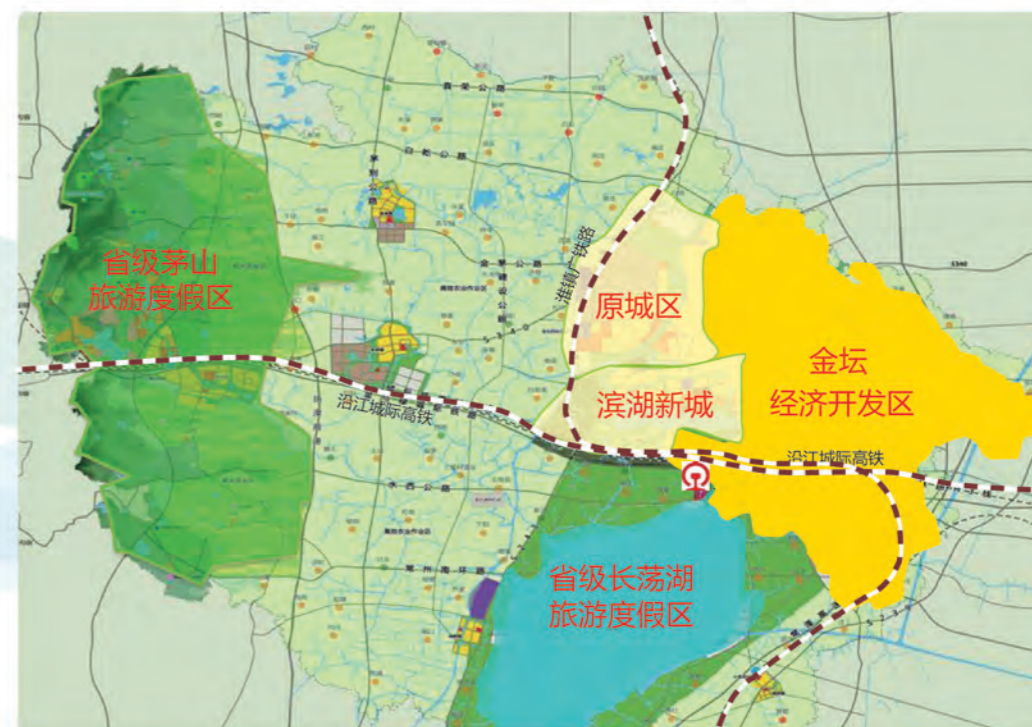
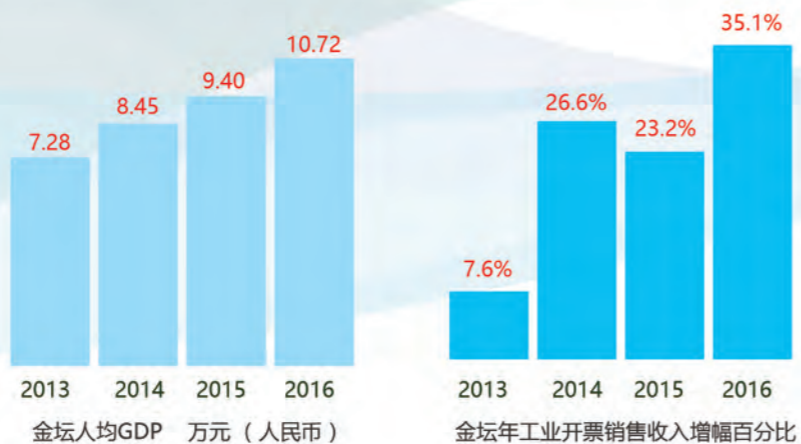
金坛区隶属江苏常州，金坛已是当前长三角最具投资潜力的地区之一，主要经济指标增幅连续三年位居江苏前列。

金坛的5小时经济圈内包含了长三角20个城市共4.35亿人口，创造了中国50%以上GDP。

金坛行政面积976平方公里，20%为丘陵山区，20%为水面，60%为可用土地。常住人口56万，下辖1个经济开发区、6个镇、3个街道、1个省级茅山旅游度假区和1个省级长荡湖旅游度假区。

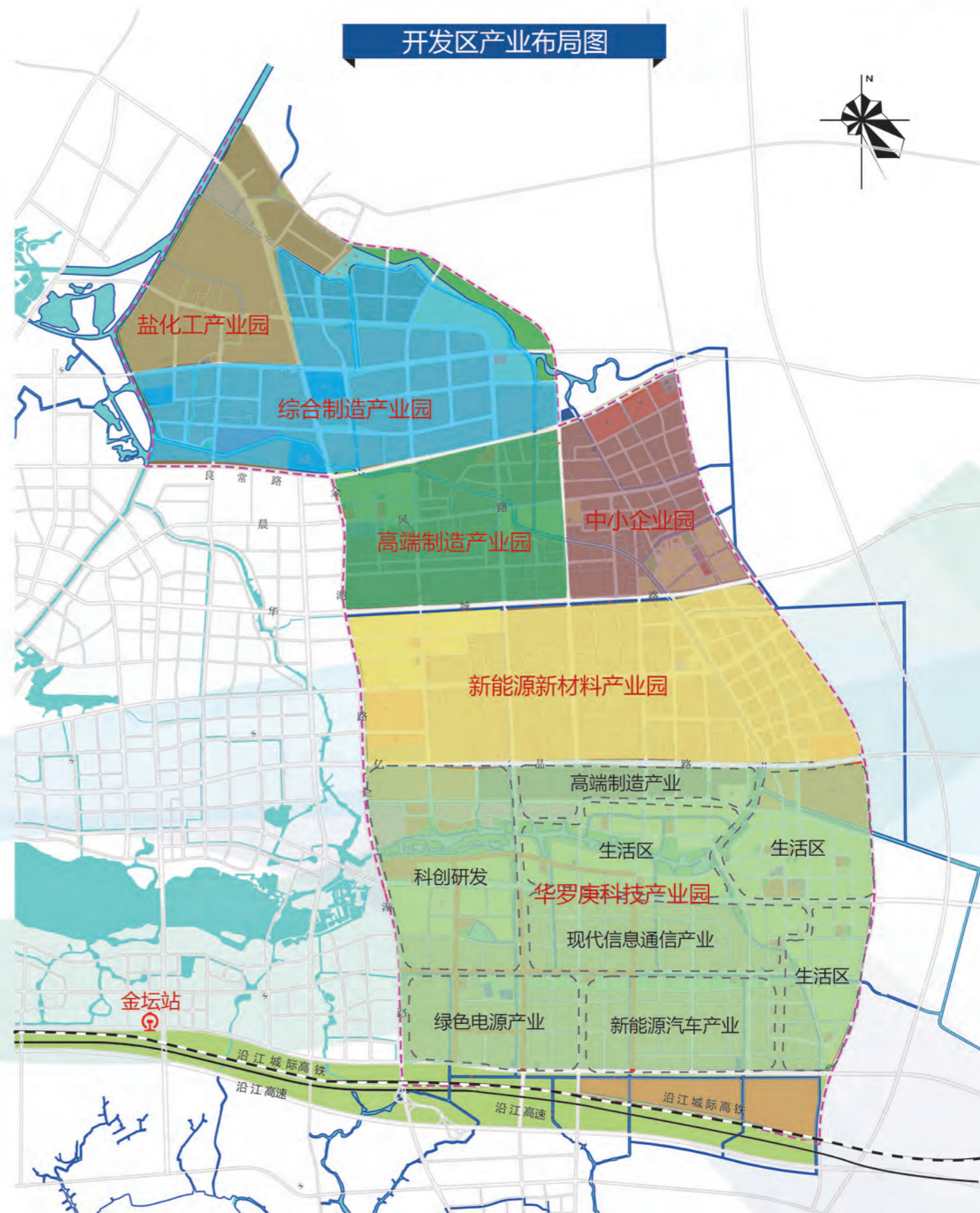
金坛的核心竞争优势：

- 独特的经济区位
- 丰富的土地空间
- 完善的产业配套
- 经济的商务成本
- 稳定的人力资源
- 生态的自然环境
- 卓越的人居环境



“四大版块”空间布局

以“滨湖新城、金坛经济开发区、茅山旅游度假区、长荡湖旅游度假区”四大板块建设为中心，全力打造“一城、一区、一山、一水”，使其成为长三角地区山水特色、生态宜居区。



活力开发区 长三角苏南核心区域

▼ 金坛经济开发区

1993年经江苏省人民政府批准成立，金坛经济开发区区域面积171平方公里，其中产业区规划面积78平方公里。开发区产业高端，特色鲜明，中外知名企业集聚，新兴产业强势崛起。

2014年被江苏省政府推荐申报国家级开发区。

▼ 金坛经济开发区华罗庚科技产业园

金坛华科园是开发区“区中园”和苏南国家自主创新示范区有机组成，区域面积28.9平方公里，围绕高端新兴产业，生态绿色发展的总体定位，努力打造成为全省知名的科技与产业深度融合的示范基地，金坛经济发展重要的增长极和创新驱动的先行区。

区位优势 优势区位 助推发展

▼ 交通网络

金坛经济开发区地处宁杭高速、沿江高速、沪宁高速环绕的核心区域，东依上海、西偎南京、南接杭州、北枕长江，承得天独厚之自然禀赋。

开工建设的沿江城际高铁过境而过，为金坛经济开发区的腾飞插上了翅膀。

▼ 主要机场

● 南京禄口国际机场

60多个国内主要城市的140条航线

直航美国、德国、澳大利亚、韩国、日本、泰国、新加坡、俄罗斯、菲律宾、越南、马尔代夫、香港和台湾地区

● 常州国际机场

37个国内城市

直航韩国、日本、泰国、老挝、台北等国家和地区，正开通更多国际航线

▼ 主要铁路

● 京沪高铁 1小时到上海、4.5小时到北京

● 沪宁高铁 1小时到上海、0.5小时到南京

● 宁杭高铁 1小时到杭州、0.5小时到南京

● 沿江高铁 1小时到上海、0.5小时到南京



▼ 高速公路

沿江高速金坛东道口 / 开发区内
扬溧高速金坛西道口 / 距离 15分钟车程
沪宁高速常州道口 / 距离 25分钟车程
宁杭高速溧阳西道口 / 距离 30分钟车程



▼ 航空

常州国际机场 / 距离30公里 30分钟车程
南京禄口国际机场 / 距离60公里 35分钟车程
上海虹桥国际机场 / 距离160公里 2小时车程
上海浦东国际机场 / 距离230公里 2.5小时车程



▼ 铁路

沿江城际高铁金坛站 / 开发区内
沪宁城际常州站 / 距离30分钟车程
京沪高铁常州北站 / 距离30分钟车程
京沪高铁南京南站 / 距离 60分钟车程



▼ 水运

丹金溧漕河金坛港 / 开发区内，可通航1000吨级船舶
京杭大运河 / 三级航道，可通江达海
长江常州港 / 国家一类开放口岸，距离50公里
张家港 / 距离95公里 南京港 / 距离125公里
上海港 / 距离200公里 上海洋山港 / 距离230公里

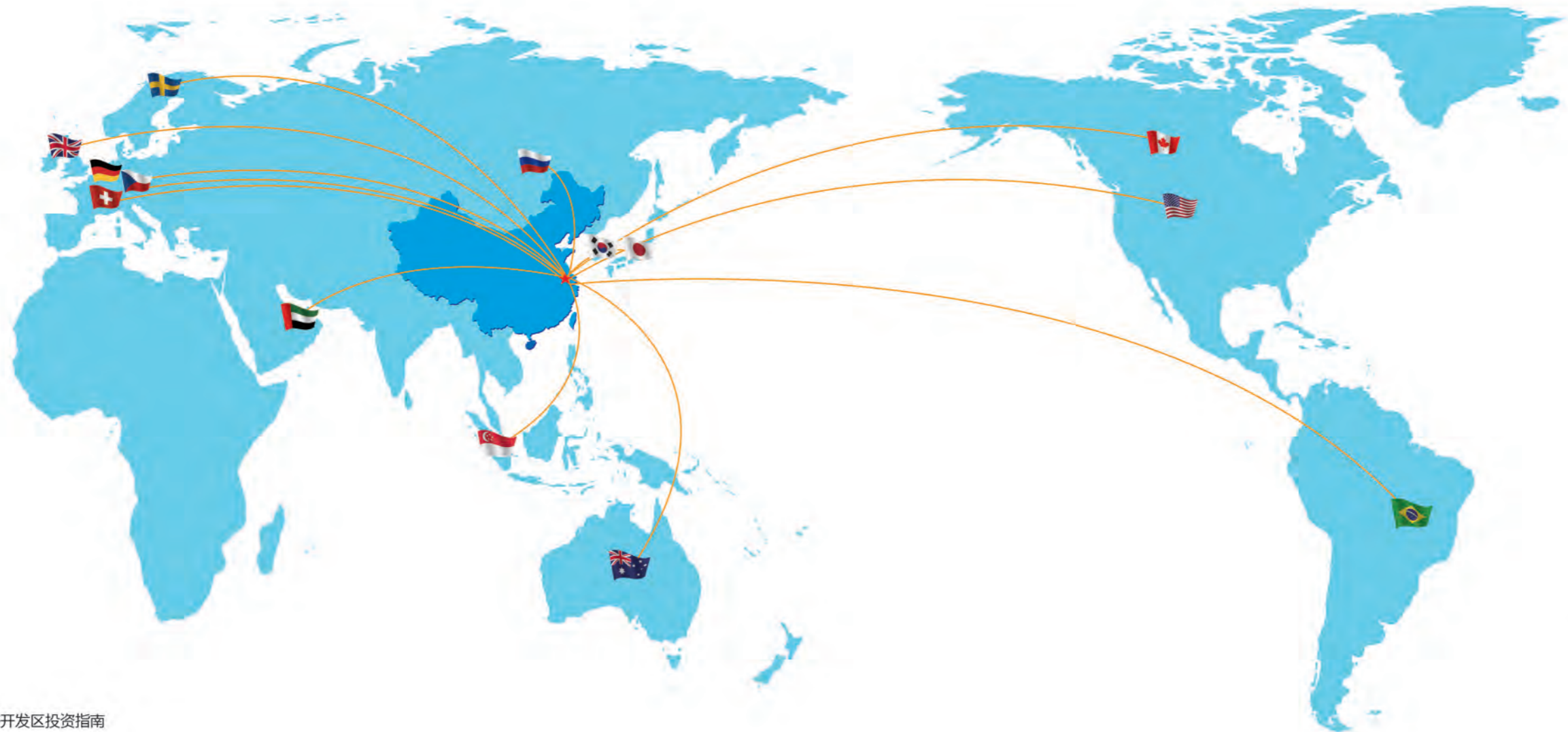


产业集群

名企聚集 产城融合

国外知名企业

国内知名企业



▶ 金坛及周边汽车产业布局



▶ 汽车及零部件产业

金坛位于汽车产业高度发达的长三角核心区域，汽车零部件产业正加剧集聚，一批整车及关键零部件项目纷纷落户，如总投资75亿元年产25万辆的众泰汽车整车项目，总投资15亿元的年产30万台汽车发动机生产项目。辅以二小时车程范围内，3000多家汽车零部件和精密机械企业的产品支持，金坛汽车及零部件产业正步入快速发展阶段。



众泰大迈下线仪式



众泰焊接车间

▼ 长三角新能源汽车分布



众泰E30新能源汽车

新能源汽车已成为金坛汽车产业重要的经济增长极，金坛及附近集聚了众泰新能源、北汽新能源、车和家新能源汽车，总计约100万台产能。

► 高端装备产业



高端装备制造产业是金坛经济开发区的主导产业，具有较好的产业基础。该产业涉及面广，配套能力强，主要产品有：大型安全检测设备、高端数控机床、纺织机械、激光切割、石油勘探集输设备、光伏装备等。主要企业有：德国埃马克、瑞士卓郎、美国英格索兰、新加坡隆英集团、英国雷诺德、清华同方威视、捷克海斯泰格等。



► 绿色电源产业

随着总投资125亿元的“中航绿色电源科技园”落户，金坛经济开发区正朝着打造国内一流，具有全球影响力的“绿色电谷”前进。贝特瑞高性能锂离子正负极电池材料项目、迈科锂电力电池系统项目、瑞德丰精密组件项目的相继入驻，以及多家电池隔膜、电解液等项目的成功签约，金坛开发区锂离子动力电池完整的产业链已初步形成。



一期2.5GWh的中航锂电已建成投产



贝特瑞8万吨负极材料、15万吨正极材料项目签约仪式

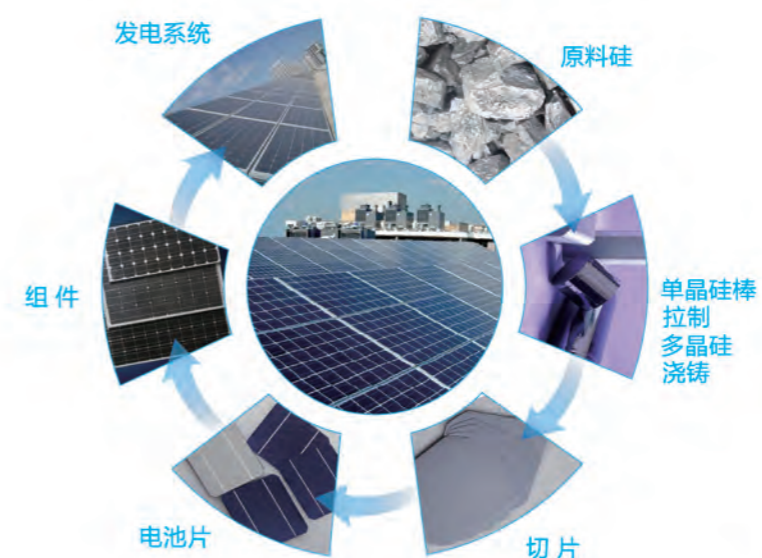
迈科科技年产8GWh动力电池项目签约仪式

► 信息通信产业

开发区着眼未来，紧跟科技前沿，加大对新一代电子信息、消费电子的引进力度，培育和发展新兴产业。相继引进了信维通信、瑞声电子、亨通光电、盈科通信、康迪信电子、瑞华电子等，其产品广泛应用于智能手机、平板电脑、超薄笔记本电脑、智能穿戴设备、智能汽车等消费类电子产品及高精度数据通讯网络等设备、设施。



► 新能源产业



金坛经济开发区新能源产业园内聚集有亿晶光电、瑞欣光电、国电兆晶等三十多家光伏企业，已形成拉晶、切片、电池片及组件、发电系统和光伏产品应用等完整的产业链，带动了光伏设备、石英坩埚、高透光玻璃、减反射玻璃、切割钢丝、切割液、碳化硅粉、砂浆回收、EVA、背板、银浆、焊带等较为齐全的产业配套。



信维通信科技产业园项目，总投资62亿元，规划总建筑面积82万平方米，项目主要从事天线及声学组件、连接器、精密五金件、射频前端器件及模组、无线通信及物联网软硬件的研发生产。

基础设施

供电 区内建有500千伏变电站一座和110-220千伏变电站15座，能满足10KV、35KV电网的双回路供电条件，供电有充分保障。

蒸汽 区内建有集中供热管网，蒸汽供给能力为300吨/时，压力1.0兆帕，温度310摄氏度。

天然气 年供气能力达3.5亿立方米

供水 日供水能力达20万吨，采用300-1000毫米管径，管网末端压力不低于0.14MPa。

污水处理 日污水处理能力7万吨，专门处理工业污水。经处理后，尾水排放的主要污染物质均达到国家排放标准。

雨水 区内雨水可通过雨水管道及泵站排入河道。

土地 开发区将负责把基础设施管线敷设到地块周围主要道路，按照“八通一平”（道路、供电、供水、雨水、污水、通讯、天然气、有线电视，按规划条件确定的标高平整）交付企业使用，部分地块实施“九通一平”（蒸汽），土地承重220-260千帕。

道路 主干道宽60米，次干道宽42米，支干道宽24米，分支路宽12米。

通信和宽带 50,000门程控电话，100-1000兆宽带网络。



商务成本

土地

土地等级为九类，最低保护价450元/平方米（30万/亩）

建设成本

工业项目建设过程的行政事业和服务性收费采取统一按建筑面积扎口收费，仅仅收取房产测绘费0.7元/平方米，地形测绘及竣工测绘费0.21元/平方米，建筑放线费3900元/幢，审图费0.8元/平方米

标准厂房

根据厂房功能及配套条件，租金标准为70元/平方米/年—150元/平方米/年

公用事业（水、电、天然气、蒸汽）

单位价格

供水（元/立方米）

居民生活用水（阶梯式水价） 3.70

工商业用水用水 4.20

供电（元/千瓦时）

一般工商业及其他

大工业

1KV以下 0.8366 不适用

1-10KV 0.8216 0.6601

20-35KV以下 0.8156 0.6541

35-110KV 0.8066 0.6451

110KV - 0.6301

220KV及以上 - 0.6151

供天然气（元/立方米）

居民用气（小于300立方） 2.45

工商业用气 3.39

供蒸汽（元/吨）

工商业 208.3

物流运输成本

普通货物从常州到以下目的地

标准集装箱经由上海外高桥或洋山港

目的地	参考运费（元/公斤）	运输时间（天）	目的地	参考运费（美元）	运输时间（天）
上海	0.4	次日达	香港	100	3
北京	0.9	2-3	大阪	100	3
广州	1.1	3-4	新加坡	300	7-10
深圳	1.1	3-4	汉堡	1,200	28-35
沈阳	1.5	4-5	洛杉矶	1,500	15-20

投资环境

环境是投资第一要素



人力资源



▼ 义务教育

金坛素有重科兴教的传统，基础教育、职业教育、成人教育全面发展，金坛可为企业员工子女提供幼、小、初、高阶段的优质教育。

▼ 人才工程

金坛全面实施“双创人才集聚工程”和“金沙英才计划”，大力度引进国家“千人计划”专家和省市双创人才。

金坛本地劳动力为250,000人，其中45%为熟练技术工人。每年从大专院校、职业学校毕业人数超过7,000人。

常州科教城每年输出毕业生人数超40,000人。

▼ 职业教育与实训

常州的职业教育体系居中国前列，劳动力素质高。常州拥有全日制普通本科院校4所，中高级职业院校14所，国家级实训基地6个、省级实训基地18个。离金坛城区20分钟车程的常州科教城，是中国第一家以高等职业教育为特色的教育园区，已经发展为长三角“银领摇篮”，可为园区企业“订单式”培养学生，学生毕业后直接应聘于企业。

▼ 高等教育与科研

距离金坛城区1小时车程的南京高等教育资源丰富，是中国重要的科教中心城市之一。

南京是全国四大科研教育中心城市之一，是全国重要的高教、科研基地，拥有一批国内一流的高校和科研机构。

人工成本

金坛对于投资企业所要求的社会福利的缴纳标准

条 目	标准比例	企业缴纳部分	个人缴纳部分
养老保险	27%	19%	8%
医疗保险	10%	8%	2%+5元
失业保险	1.0%	0.5%	0.5%
生 育	0.5%	0.5%	
工 伤	工伤比例根据单位所属行业缴费 (0.6%、0.8%、1.5%、1.6%、1.8%、2.3%、2.4%、2.5%)		

注：月缴费基数下限不得低于2550元

金坛劳动力成本 2016年金坛最低工资标准（人民币）1600元/月

工 种	标 准	学 历	薪 资
操作工	2000-2500元/月	大专及以下	2500元以上
技术人员	2500-4000元/月	本科学历	3500元以上
管理人员	3500-6000元/月	硕士	5000元以上
		博士及以上	8000元以上

长三角地区劳动力成本对比（元/月）





公共平台

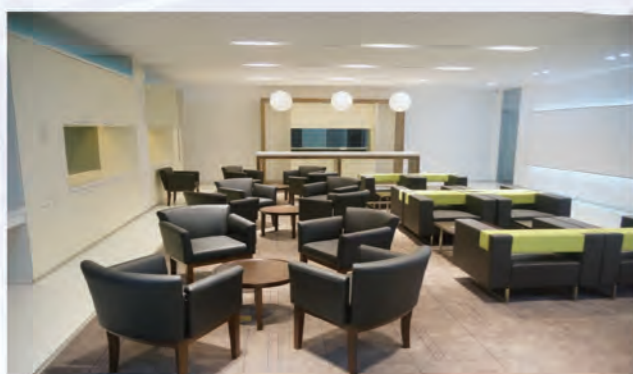
23 / 24

▶ 标准厂房

占地728亩、建筑面积53万平方米的标准厂房分为不同层高、面积、荷载设置，可组合式利用，满足不同产业、不同区域项目的入驻要求。



- ▶ 开发区设有企业创业中心、企业服务中心、留学生创业中心等专业化承载平台，专门为国内外优质中小企业提供定制的特色服务，为企业的入驻提供全新的方案与服务平台。



▲ 外企中心

外企企业中心由德国设计公司提供设计装修方案，是一流的商务会议中心及服务式办公室，配备前台接待、会议中心、标准办公室、电话间、休闲区等，为园区的欧美等外资企业提供初期筹备阶段的国际化商务办公环境。



▲ 青年公寓

青年公寓是为外地企业入驻开发区而提供的生活配套综合体，一期建筑面积25万平方米，设有蓝领、白领和专家公寓、配置了超市、商场、酒店、餐饮、浴室、文体活动中心等多种生活服务功能，可满足外来投资企业员工、管理人员及各类高层次人才的需求。



▶ 人居环境

25 / 26



香格里拉酒店



润澳大酒店

金坛为最适宜人居的城市之一，住房、娱乐、教育及医疗卫生配套等齐全多样，能够满足投资者的不同需求，在金坛生活是一种享受。

▼ 金坛气候

气候		亚热带湿润季风性气候	
平均气温	15.5°C		
7月份气温	28.1°C	最高温度	39°C
1月份气温	2.2°C	最低温度	-2.0°C
年降雨量	1084.7毫米	年日照数	1942.6小时
年降雨天数	134.4日	年平均湿度	78%
城市绿化覆盖率	40.85%	空气优良天数	300天

▼ 完善的配套设施

居住 区内有酒店式公寓、高档小区公寓、别墅等不同层次居住小区供选择。

购物娱乐 区内有吾悦广场、麦德龙、沃尔玛、大润发、苏果超市、大统华超市、八佰伴百货、金沙影剧院、大地影剧院、体育馆等购物娱乐场所。

酒店 多家风格迥异，性价比高的星级多功能商务酒店供选择：新城希尔顿、香格里拉、万达喜来登、温德姆酒店、润澳花园大酒店、金坛九九宾馆等。

医疗卫生 11家三级医院，38家民营医院，已有8家医疗机构开设有接待外籍人士的绿色通道，并能提供英语服务。

学校 金坛教育体系完备，能为外来投资者以及高级技术人员的子女提供从学前班到高中、专业院校等一系列良好的教育保障。

▼ 山水休闲胜地



▲ 东方盐湖城—山水养生城
位于中华道教名山—金坛茅山，围绕茅山特有的“山、水、茶、盐、药、泉”六大资源优势及道文化、金坛地缘文化，投资近百亿元，全力打造的27.8平方公里国家级山水养生旅游度假区。



▲ 中国道教圣地—茅山
中国江苏省的一座道教名山，是道教上清派的发源地，被道家称为“上清宗坛”，有“第一福地，第八洞天”之美誉。



▲ 金沙湾国际高尔夫度假村
吕良焕大师在大陆设计的唯一18洞国际锦标赛级高尔夫球场。其利用独特的山势地貌将经典的高尔夫形态创意呈现，球道长达令人惊叹的7710码，居华东之首。



华夏宝盛园



博物馆



长荡湖



专业服务

服务企业 永无止境



▼ 一站式项目服务

区行政服务中心及开发区投资服务处，实行“一个部门受理、一站式办公、一窗口收费、一条龙服务”的运作模式，提供“一站式全程服务”。

▼ 主要投资服务机构

金坛经济开发区招商局
金坛经济开发区科技经贸局

▼ 服务方向

政策扶持

开发区将提供企业落户、生产经营过程中的产业政策、金融政策、外经贸政策及人才引进政策、科技政策等方面的政策咨询与协助申报服务。

人力资源支持

开发区专门设有机构与人员，为入驻企业提供协助员工招聘、挂钩院校、定向培训各项人力资源工作服务。

金融服务

各类商业银行、保险公司在开发区设立了分支机构。开发区拥有各类创投、风投、科技贷款、担保公司，并联合银行成立助贷融资平台，可为企业提供各类金融服务和资金配套。

口岸服务

常州海关金坛办事处：提供企业注册、减免税初审、加工贸易备案、受理加工贸易报核申请等服务。
常州检验检疫局金坛办事处：为出入境货物提供检验检疫、监管、鉴定等行政执法服务；为出口商品发放普惠制原产地证、区域性优惠原产地证和一般原产地证书。

知识产权保护

开发区专门成立知识产权保护办公室，综合协调区内知识产权工作，设立知识产权扶持资金，颁布了《区知识产权保护奖励办法》，对专利申请等给予专项奖励。

▼ 项目办理流程

签订投资协议
开发区管委会

名称预先核准
市场监督管理局

建设项目立项备案
科技经贸局

环境影响评估
环保局

申领营业执照、代码证
办理税务登记
(三证合一)
市场监督管理局/国税局、地税局

外资企业设立备案
商务局

开设账户
银行

办理外管备案
外管局

办理海关登记
常州海关 金坛办事处

办理土地出让手续，签订土地出让合同，申请建设用地批准证书及国有土地使用权证
国土局

申请建设用地规划许可证、建设工程规划许可证、建设工程施工许可证
规划建设局